

## EVALUACIÓN

- Visualización completa de los contenidos. Se deberá abrir, descargar y revisar el 100% de los contenidos disponibles en la plataforma.
- Cuestionario tipo test, compuesto por 30 preguntas y una única opción correcta. Para superar la prueba será necesario alcanzar, al menos, un 80% de respuestas correctas. Las respuestas incorrectas no penalizarán la calificación y no se establecerá un límite en el número de intentos para la realización del cuestionario.

**Nº HORAS:** 100

## **LOS ALUMNOS DISPONDRÁN DE LOS SIGUIENTES RECURSOS:**

- **Plataforma Virtual Moodle**
- **Claves de acceso personalizadas** para cada alumno
- **Coordinación formativa y Servicio técnico** a través de teléfono y correo electrónico
- **Presentaciones en PowerPoint**
- **Temarios en PDF descargables**
- **Evaluación tipo test** desde la misma plataforma virtual con preguntas aleatorias y **resultados disponibles para el alumno al finalizar la prueba**

**METODOLOGÍA:** Online

**MATRÍCULA:** Gratuito

**FECHA:** del 7 de febrero al 6 de marzo de 2026.

**PLAZO MATRÍCULA:** Hasta el 28 de enero de 2026.

**SOLICITANTE:** Estar colegiado en Cádiz y al corriente en sus cuotas colegiales.

## **Información**

**956212588 – 956631396**

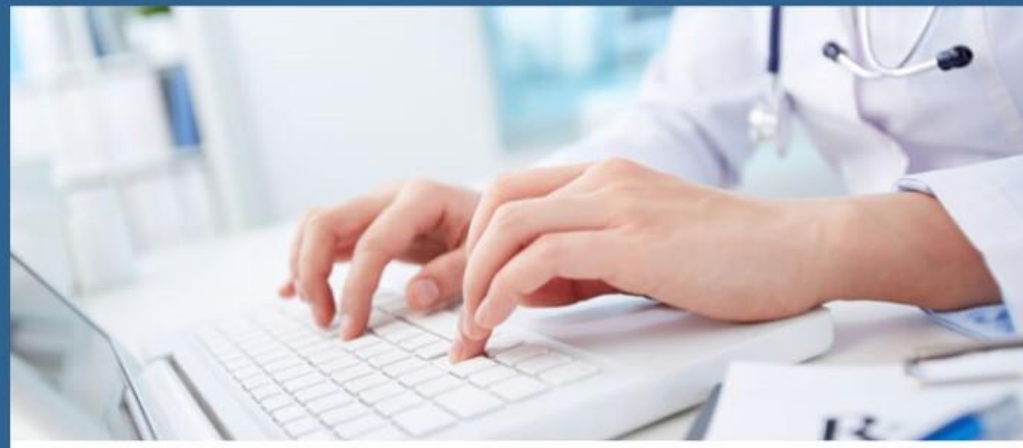
**E-mail [docencia@coecadiz.com](mailto:docencia@coecadiz.com) / [coecadiz.com](http://coecadiz.com)**



**Formación continuada  
no acreditada**

**Online**

## **COMUNICACIÓN PROFESIONAL EN ENFERMERÍA: DISEÑO Y EXPOSICIÓN DE PRESENTACIONES CIENTÍFICAS Y DOCENTES**



100 horas lectivas



Coordinación formativa y servicio técnico



Plataforma virtual Moodle



Claves de acceso personalizadas



Temario en PDF



EXCMO. COLEGIO OFICIAL DE ENFERMERÍA  
DE CÁDIZ

## **INTRODUCCIÓN Y OBJETIVOS**

Este curso dota a los profesionales de enfermería de las competencias clave para comunicar con impacto sus investigaciones y actividades docentes. A través de un enfoque práctico, se aborda desde la estructuración del mensaje científico hasta el diseño visual avanzado y la oratoria, permitiendo que el conocimiento clínico se traduzca en una difusión profesional, segura y eficaz en congresos y centros sanitarios

## **RECURSOS**

El docente proporcionará el material didáctico necesario y aplicará una metodología activa, participativa y dinámica, facilitando que los alumnos asimilen los contenidos teóricos y adquieran los conocimientos prácticos necesarios para alcanzar los objetivos del curso. Será necesario disponer de medios telemáticos. Además, se proporcionará material de apoyo complementario para completar la formación.

## **CONTENIDO**

1. **Fundamentos de la Comunicación Científica en Enfermería:** Establece la comunicación como una competencia ética y nuclear.
2. **Arquitectura del Diseño Visual:** Se centra en la optimización cognitiva, para diseñar presentaciones que faciliten la retención del mensaje.
3. **La Presentación Científica (Congresos y Póster):** Desarrolla el rigor del modelo IMRyD. Enseña a estructurar defensas orales breves y a diseñar pósteres científicos que funcionen como infografías de alta síntesis, integrando herramientas como códigos QR para expandir la información.
4. **La Presentación Docente y Sesión Clínica:** Se enfoca en la andragogía y el Aprendizaje Basado en Problemas.
5. **Tecnologías Interactivas:** Introduce el ecosistema digital. Se centra en la dinamización de la audiencia mediante sondeos en tiempo real y gamificación para transformar el espectador pasivo en participante activo.
6. **Oratoria y Puesta en Escena:** Aborda el miedo escénico y su control. Considera técnicas para el contacto visual, la gestualidad abierta y el uso estratégico de la prosodia y el silencio.
7. **Gestión de la Defensa Pública:** Se especializa en el dominio del tiempo (técnica del acordeón) y el éxito en la réplica. Enseña el uso “diapositivas de back-up” y la gestión emocional ante preguntas.